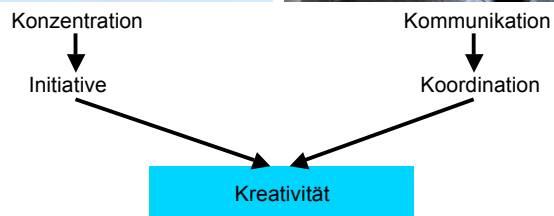
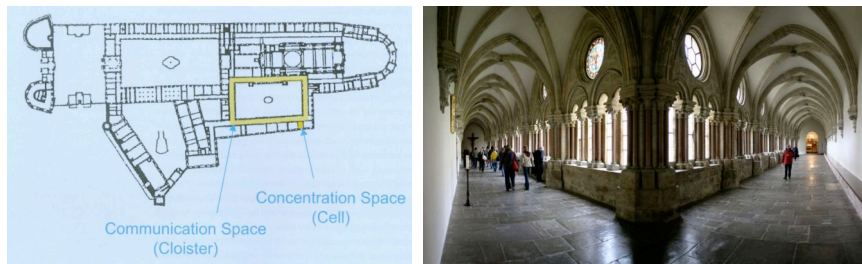


Machbarkeitsstudie Stiftung Forschung Schweiz

Bildungs-, Forschungs- und Innovationsstandorte:
Beispiele und Erfolgsfaktoren

Prof. Dr. Roman Boutellier, Institut für Technologie und
Innovationsmanagement, ETH Zürich

Mittelalterliches Kloster: Prototyp kreativer Gruppen



ETH Zürich: Internationale Benchmark-Studie 2007

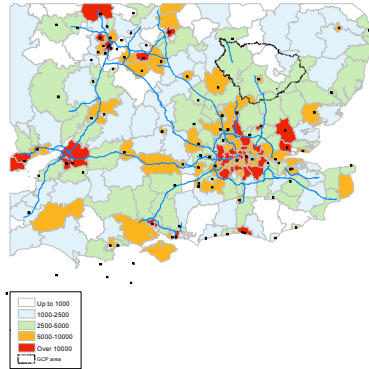
| | | | | |
|-----------|-----|------------|---|--------------------------|
| Cambridge | GB | (10 Tage) |  | • Standortmanagement |
| Berlin | DE | (8 Tage) | | • Geistiges Eigentum |
| Boston | USA | (7 Tage) | | • Erfolgsfaktoren |

Cambridge Science Park: Gut erschlossen, eingebettet, 62 ha

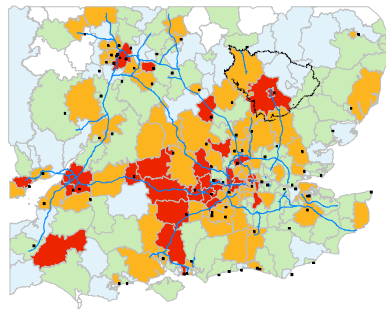


High-Tech Jobs in Süd-Ost England: Grosse Dynamik, trotzdem 30 Jahre für den Aufbau

1971



2001



Cambridge Vision: Cambridge Ideas Change the World

| | |
|------|---|
| 1970 | gegründet |
| | Gesamtfläche von 62 ha |
| 1985 | 350 High-Tech Firmen |
| 2007 | Einige tausend Firmen in der Region: Software, Biotechnologie,... |

- Konstruktives Chaos: Wenig Top-Down Steuerung, **Bottom-Up Initiativen**
- Beratungsfirmen, IP-Anwälte
- Services

Technologiestadtteil Adlershof Berlin: Stadt für Wissenschaft, Wirtschaft und Medien

420 ha
12 000 Beschäftigte
über 700 Unternehmen
18 wissenschaftliche Einrichtungen
12 ausseruniversitäre Forschungseinrichtungen

| | |
|------------------------|------------------------------|
| Technologiepark: | 18ha, 360 Unternehmen |
| Humboldt Universität: | 21 ha, 6 Institute |
| Medienstadt: | 23 ha |
| Flugfeld Johannistal: | Stadtpark und Stadtquartier |
| getrennte Mgmt: | Immobilien, Betreiber |



MIT Technologie Areal: Alles innerhalb 4 Meilen, eingebettet in die Stadt



MIT: Forschung, innovative Unternehmen, attraktive Wohnungen Ein buntes, innovatives Gemisch

Technology Square am MIT

1980 gegründet: 5 Gebäude

Erste Mieter: Draper Institut, MIT, Polaroid

Ab 2001 MIT Besitzer, vermietet Gebäude, Schwerpunkt Life Sciences

2002 Novartis: 2 Gebäude

University Park am MIT

1985 Joint Venture MIT Forest City

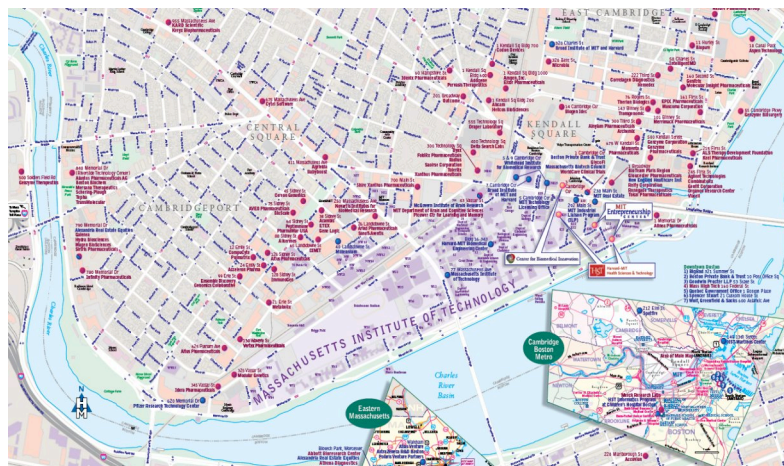
30 ha

Biotech

Wohnungen, Studentenwohnheime

Hotels, Restaurants, Dienstleistungen, Parks

MIT: Biotech-Cluster in der Stadt integriert, hohe soziale Sicherheit



Biotech Cluster am MIT: 28 000 Arbeitsplätze in 30 Jahren

Zweitgrösster Biotech-Cluster nach Kalifornien

250 Biologie-orientierte Unternehmungen, 18% aller US Biotech Firmen

47 Mrd USD Marktkapitalisierung

- Nähe zur Metropole
- Elitäre Universitäten, Forschungseinrichtung
- Enge Zusammenarbeit Firmen – Universitäten
- **Langer Atem lohnt sich: 10 – 30 Jahre Aufbau**

Erfolgsfaktoren für Forschungs- und Innovationsparks: Innovation durch Diversität

Politische Unterstützung über viele Jahre

Nähe renommierter Universitäten und Unternehmen

Unterstützung durch Hochschulen, Forschung, Wirtschaft

Zukunftsthemen: In Verbindung mit technologisch führenden MNCs

Nicht zu klein (60 – 100 ha)

Erreichbarkeit: lokal, kontinental, global

Integrierte Standorte: Stadt-Landschaft mit Arbeit, Wohnen, Freizeit und Kultur

Langer Atem, **Etappierbarkeit**

Forschungs- und Innovationspark: 3 Partner auf engem Raum

